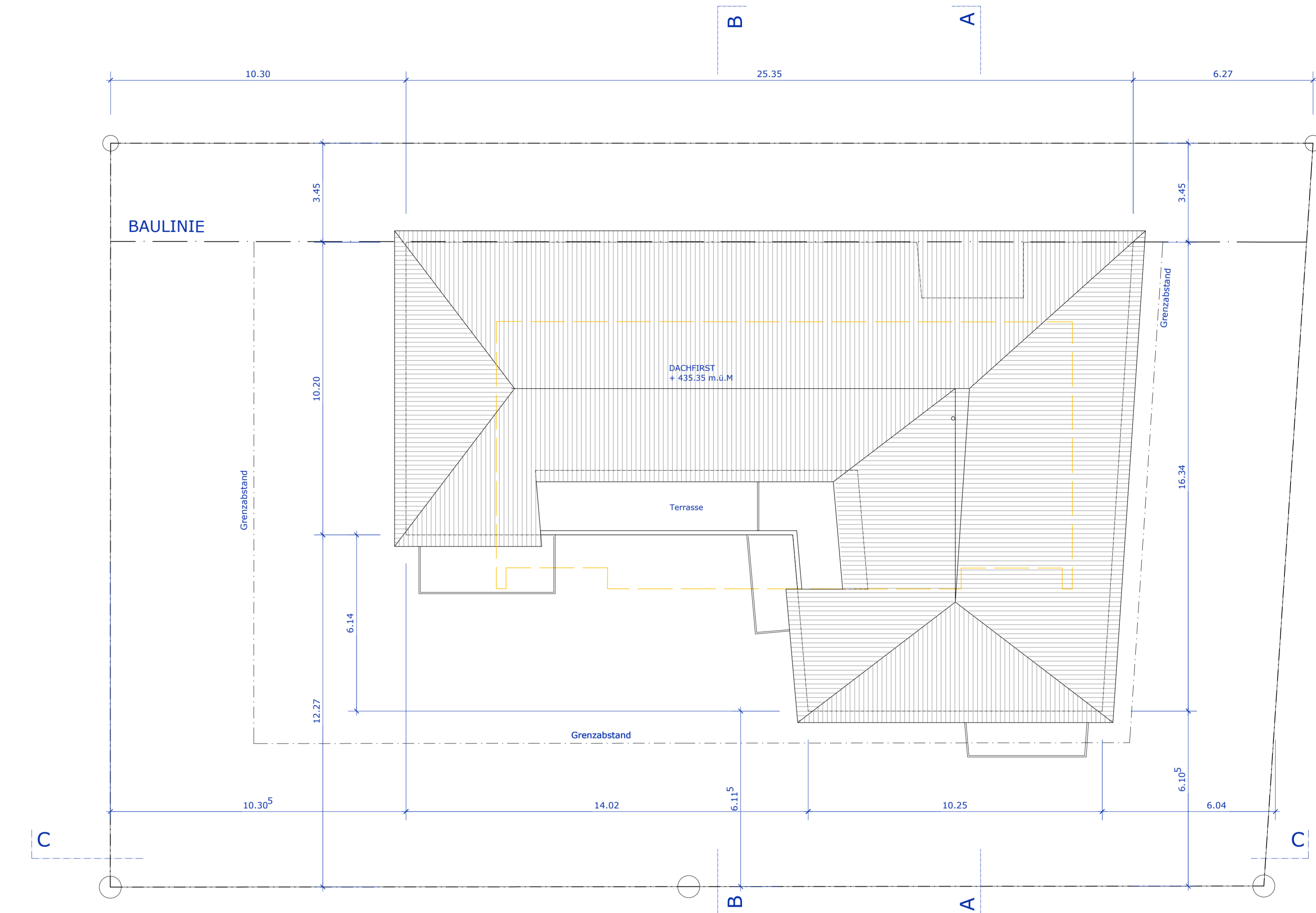


PARZELLE 6/3526
 WÜFFLINGERSTRASSE 187
 Umgebungsfäche= 748.1 m² = 100%
 Grundfläche= 656.2 m² = 88%
 Befestigt Fläche= 91.9 m² = 12%
 Geröllstreifen= 16.6 m²
 Wegfläche= 20.5 m²
 5 Vorkipstrassen= 4.3 m²
 Container= 4.3 m²
 Kiesbelag= 40 m²
 Mauern= 5.7 m²

Wüfflingerstrasse



DACHAUFSICHT

- Bestand
- Abbruch
- Umgebung Neu

Winterthur, den: _____

Bauherrschaft: Genossenschaft SOLIDUS,
 Wasserriesenstrasse 86, 8408 Winterthur

Architekt: abp Architekten GmbH, Winterthur

Einverständniserklärung:
 Swisscom (Schweiz) AG, Parzelle 5916

Ersatzneubau MFH - Wüfflingerstrasse 187, 8404 Winterthur

Umgebung
 Grundriss EG, Dachaufsicht
 Baueingabe

1:100 Plan-Nr. 15-05/100 Datum 21.03.2016
 Formel 84x119 (A0) Rev
 Gea ra

abp ARCHITECTEN
 Architektur
 Stadtplanung
 Projektmanagement
 abp Architekten GmbH
 abp Architekten WFLH
 Raumplaner AG
 8408 Winterthur
 Tel. 052 534 59 07
 Fax 052 534 59 08
 info@abparchitekten.ch
 www.abparchitekten.ch

BAUHERRSCHAFT
 Genossenschaft Solidus
 Wasserriesenstrasse 86
 8408 Winterthur



10.00 = 426.30 m ü.M.