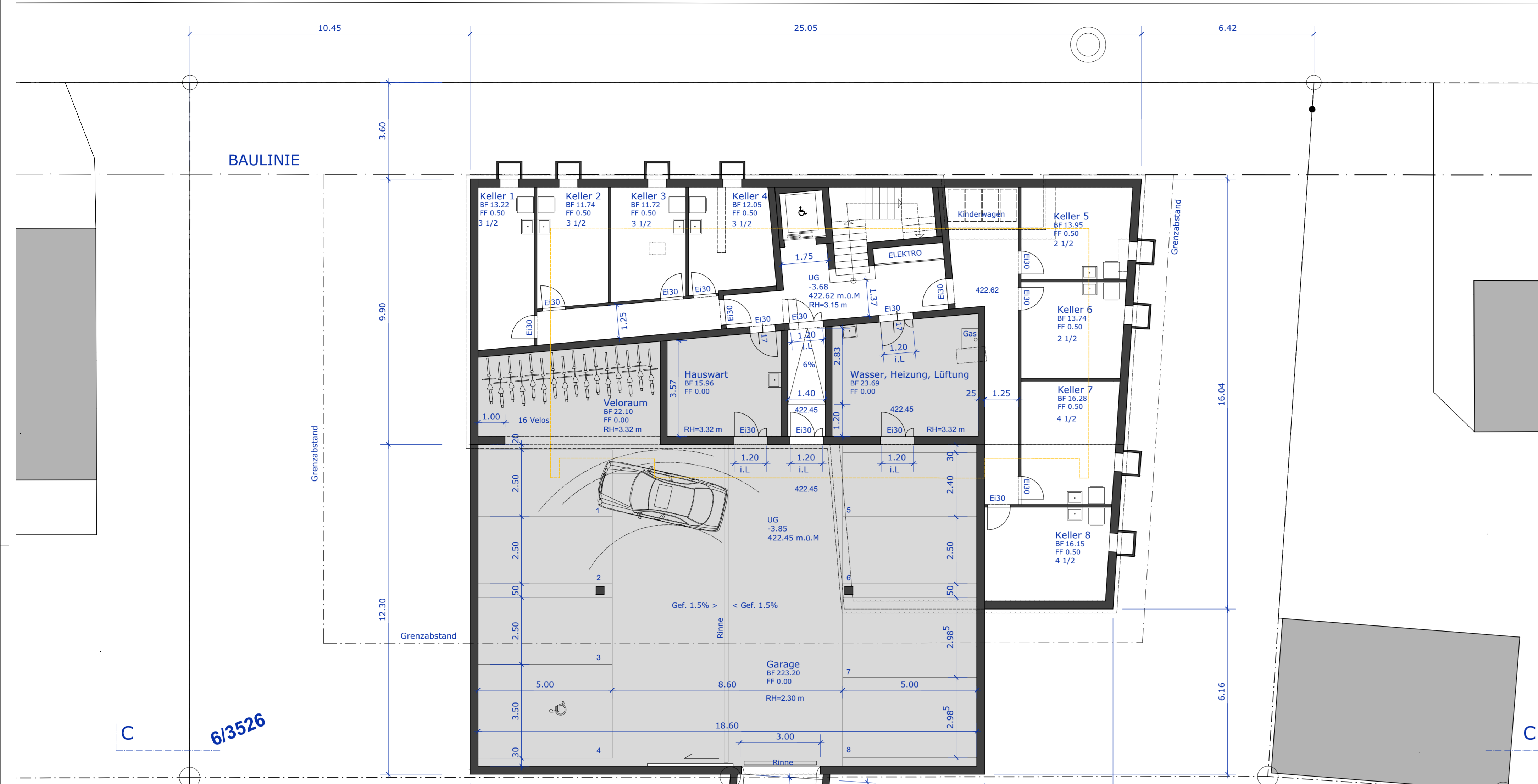
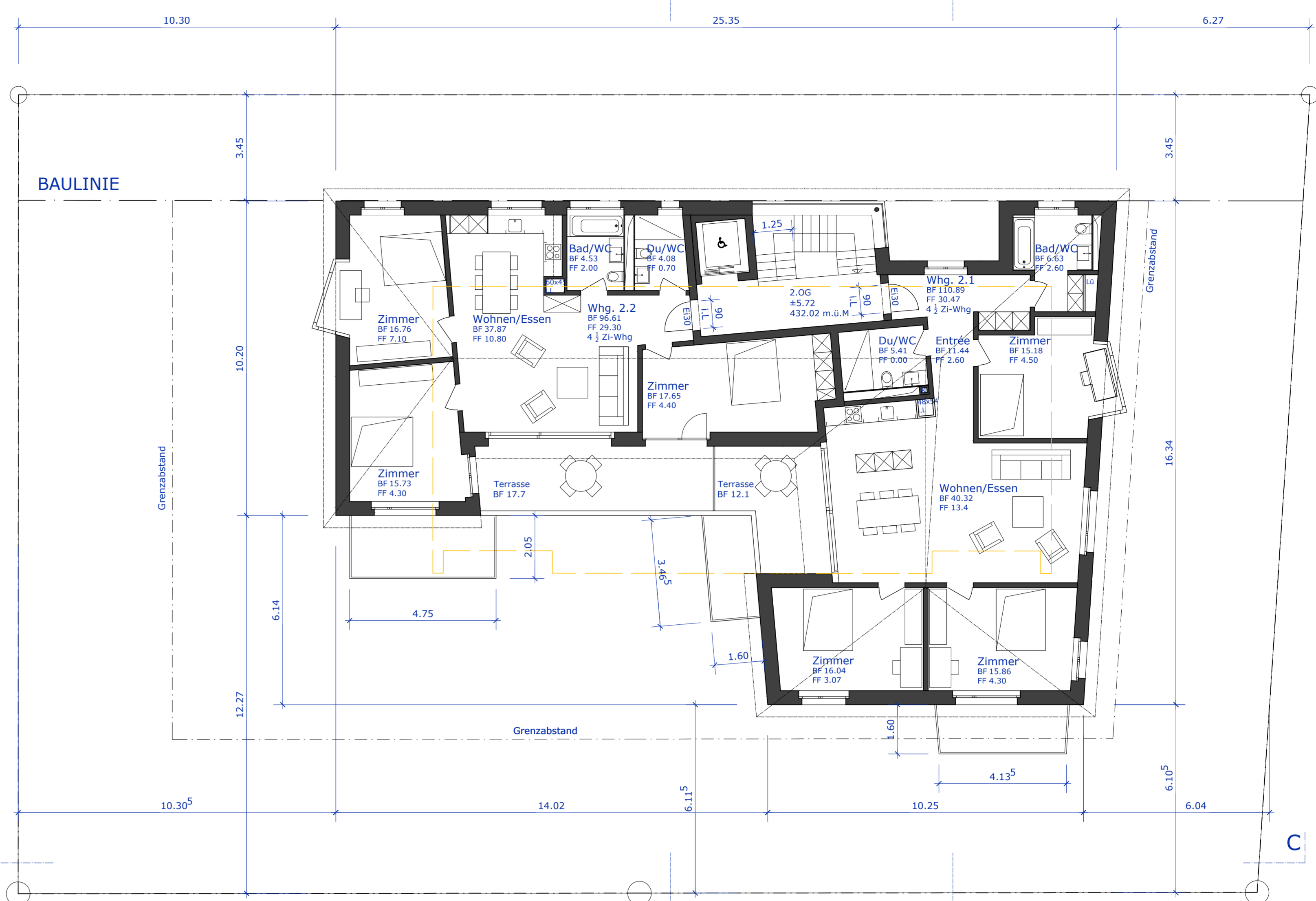


Wüflingerstrasse

20602964



GRUNDRISS UNTERGESCHOSS



GRUNDRISS 2.OBERGESCHOSS



GRUNDRISS 1.OBERGESCHOSS

- Bestand
- Abbruch
- Umgebung Neu

Winterthur, den: _____

Bauherrschaft: Genossenschaft SOLIDUS, Wasserwiesenstrasse 86, 8408 Winterthur

Architekt: abp Architekten GmbH, Winterthur

Einverständniserklärung:
Swisscom (Schweiz) AG, Parzelle 5916

Ersatzneubau MFH - Wüflingerstrasse 187, 8404 Winterthur

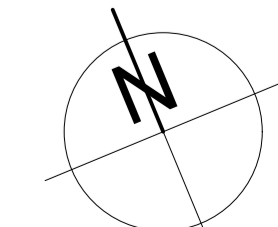
Grundrisse UG, 1.OG, 2.OG

Baueingabe

1:100

Plan-Nr	15-05102	Datum	21.03.2016
Formel	84x119 (A0)	Rev	
Gez	ra		

abp ARCHITECTEN
 Architektur
 Stadtplanung
 Projektmanagement
 abp Architekten GmbH
 8400 Winterthur
 Hauptstrasse 40
 8400 Winterthur
 Tel. 052 334 59 07
 Fax 052 334 59 08
 info@abparchitekten.ch
 www.abp-architekten.ch



10.00 = 426.30 m.ü.M.