

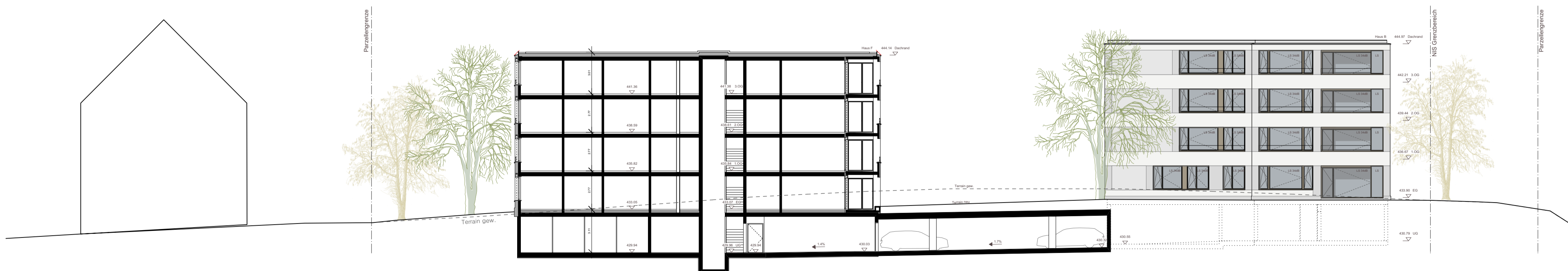
Ansicht Nord Ost



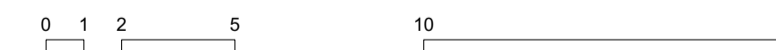
Schnitt A



Schnitt B



Schnitt C



Neubau Wohnsiedlung Pfaffenlebern, 8153 Rümlang		Plan Nr. : 1010
Ansichten und Schnitte		Mst. : 1:200
		Dat. : 15.04.2015
		rev. : 04.09.2015
		Pl.Gr. : A1
Bauprojekt		gez. : EHI/AS

Bauherrschaft :
Baugenossenschaft Glattal Zürich
Kronwiesstrasse 95, Postfach 30, CH-8051 Zürich
tel. 043/209 44 44
e-mail: maria.degruttol@bg-glattal.ch

Architekten/Projektleitung:
Althammer Hochuli Architekten AG
dipl. Architekten ETH SIA BSA
Alfred Escher-Strasse 30 CH-8002 Zürich
tel. 043/201 84 00 fax: 043/201 84 03
e-mail: mail@althammer-hochuli.ch

Bauleitung:
WT Partner AG
Anwandstrasse 7, CH-8004 Zürich
tel. 043/3317 19 00
e-mail: dekker@wtpartner.ch