

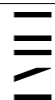


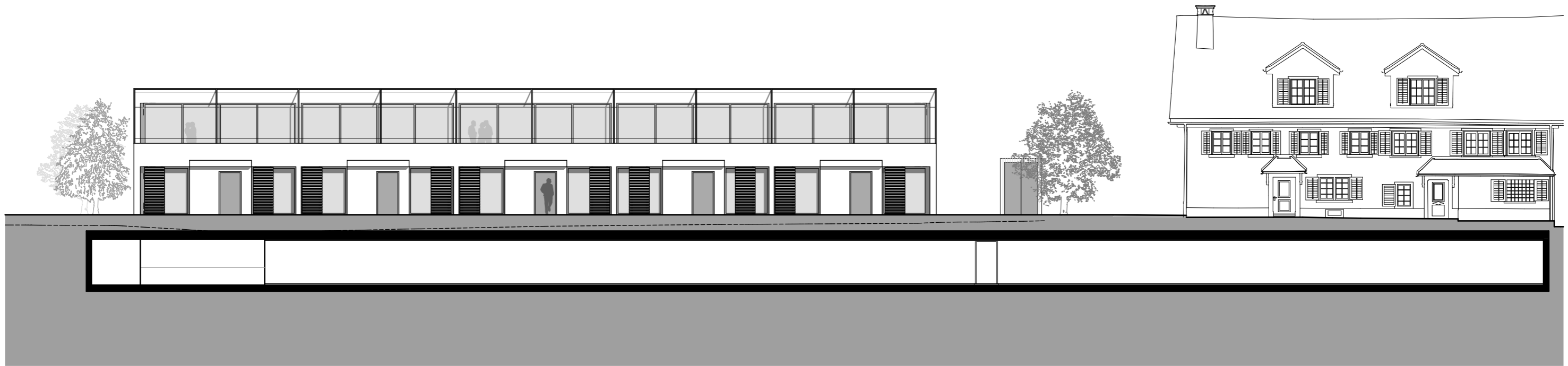
NEUBAU SEESTRASSE



KERNZONE - FLARZ

BAUVORHABEN: KW12 - NBT NEUBAU SEESTRASSE 144 - 152, 8802 KILCHBERG		BAUHERRSCHAFT: ARBORETUM MANAGEMENT AG SEESTRASSE 147, 8802 KILCHBERG		ARCHITEKT: ARCHITEKTUR NIL HÜRZELER AG SEESTRASSE 78, 8703 ERLENBACH	
PLAN: KW12 - NBT 32.10.6 ANSICHT OST		MASSSTAB: 1:200	PLANGRÖSSE: 42 / 30 (A3)	GEZEICHNET: LS	PLANSTAND: 09.07.2014 BAUPROJEKT
<small>C:\Users\schwyz\Desktop\KW12 - NBT_140710.pln</small>		<small>11.07.2014 - 09:07</small>			




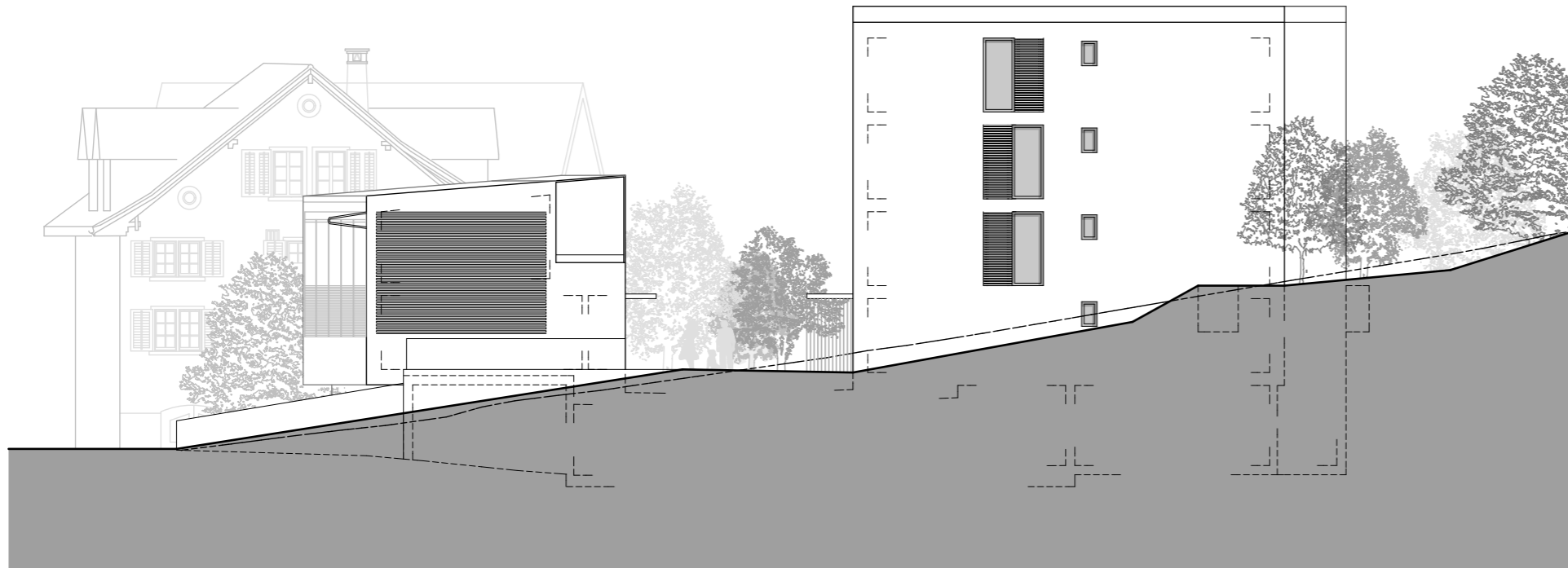


NEUBAU SEESTRASSE

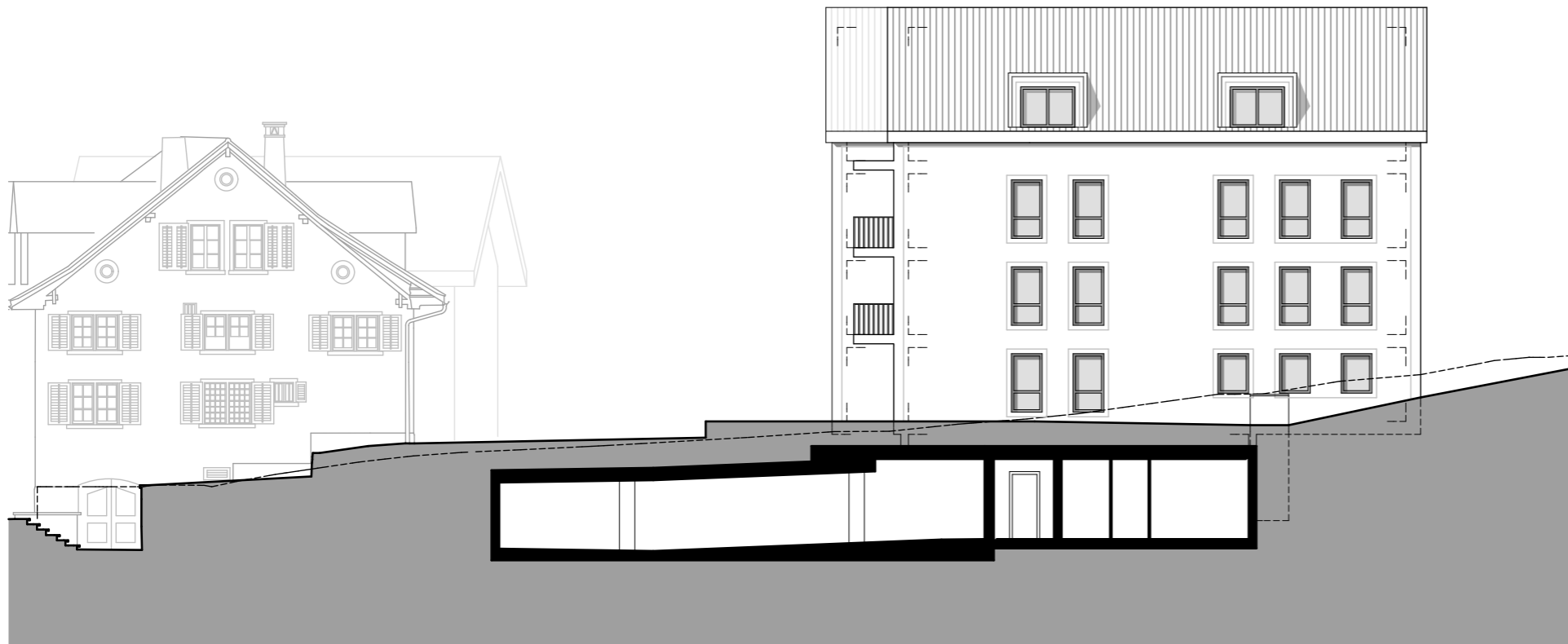


FLARZ - KERNZONE

BAUVORHABEN: KW12 - NBT NEUBAU SEESTRASSE 144 - 152, 8802 KILCHBERG		BAUHERRSCHAFT: ARBORETUM MANAGEMENT AG SEESTRASSE 147, 8802 KILCHBERG		ARCHITEKT: ARCHITEKTUR NIL HÜRZELER AG SEESTRASSE 78, 8703 ERLNBACH	
PLAN: KW12 - NBT 32.10.7 ANSICHT WEST	MASSTAB: 1:200	PLANGRÖSSE: 42 / 30 (A3)	GEZEICHNET: LS	PLANSTAND: 09.07.2014 BAUPROJEKT	
C:\Users\l.schwyzler\Desktop\KW12 - NBT_140710.pln		11.07.2014 - 09:07			

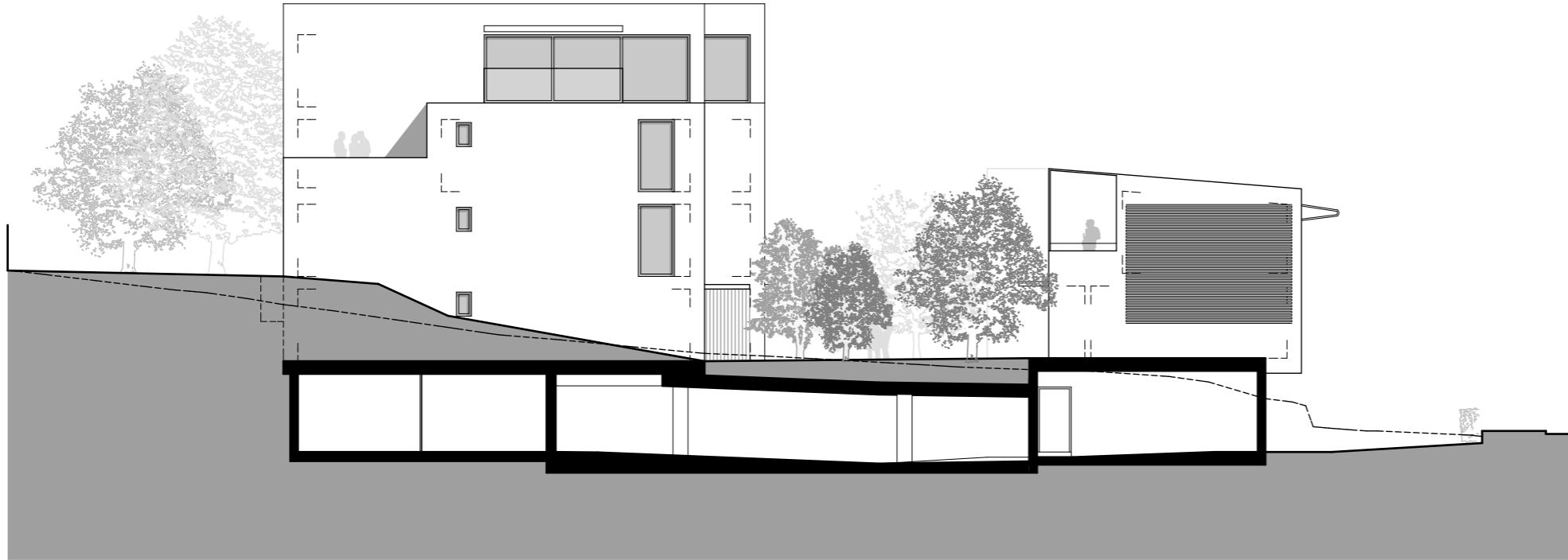


NEUBAU SEESTRASSE - FLARZ



NEUBAU SEESTRASSE - FLARZ


BAUVORHABEN: KW12 - NBT NEUBAU SEESTRASSE 144 - 152, 8802 KILCHBERG		BAUHERRSCHAFT: ARBORETUM MANAGEMENT AG SEESTRASSE 147, 8802 KILCHBERG		ARCHITEKT: ARCHITEKTUR NIL HÜRZELER AG SEESTRASSE 78, 8703 ERLNBACH	
PLAN: KW12 - NBT 32.10.8 ANSICHT NORD	MASSTAB: 1:200	PLANGRÖSSE: 42 / 30 (A3)	GEZEICHNET: LS	PLANSTAND: 09.07.2014 BAUPROJEKT	
C:\Users\l.schwyzler\Desktop\KW12 - NBT_140710.pln		11.07.2014 - 09:07			



FLARZ - NEUBAU SEESTRASSE



KERNZONE

BAUVORHABEN: KW12 - NBT NEUBAU SEESTRASSE 144 - 152, 8802 KILCHBERG	BAUHERRSCHAFT: ARBORETUM MANAGEMENT AG SEESTRASSE 147, 8802 KILCHBERG	ARCHITEKT: ARCHITEKTUR NIL HÜRZELER AG SEESTRASSE 78, 8703 ERLENBACH		
PLAN: KW12 - NBT 32.10.9 ANSICHT SÜD	MASSTAB: 1:200	PLANGRÖSSE: 42 / 30 (A3)	GEZEICHNET: LS	PLANSTAND: 09.07.2014 BAUPROJEKT
<small>C:\Users\l.schwyzler\Desktop\KW12 - NBT_140710.pln</small>		<small>11.07.2014 - 09:07</small>		